

## Torche de gougeage G 4000



**“Robuste et maniable”...**

La torche de gougeage TEAM BINZEL® G 4000 est très sûre et simple d'utilisation. Elle est utilisée pour la réalisation de chanfrein, la préparation des tôles pour le soudage, le rabotage de fissures, le coupage, le traitement des surfaces et le perçage de trous en pleine tôle.

### Un outil de qualité

- Poignée ovale, solide et isolant efficace contre la chaleur
- Mors tournant pour électrodes rondes et plates
- Grand débit d'air
- Vanne intégrée pour le réglage du débit d'air
- Câble spécifique très flexible
- Liaison câble tournant
- Raccord air comprimé 3/8"

Pour le gougeage, nous recommandons l'utilisation des électrodes de gougeage ABIARC / ABICOR BINZEL®.

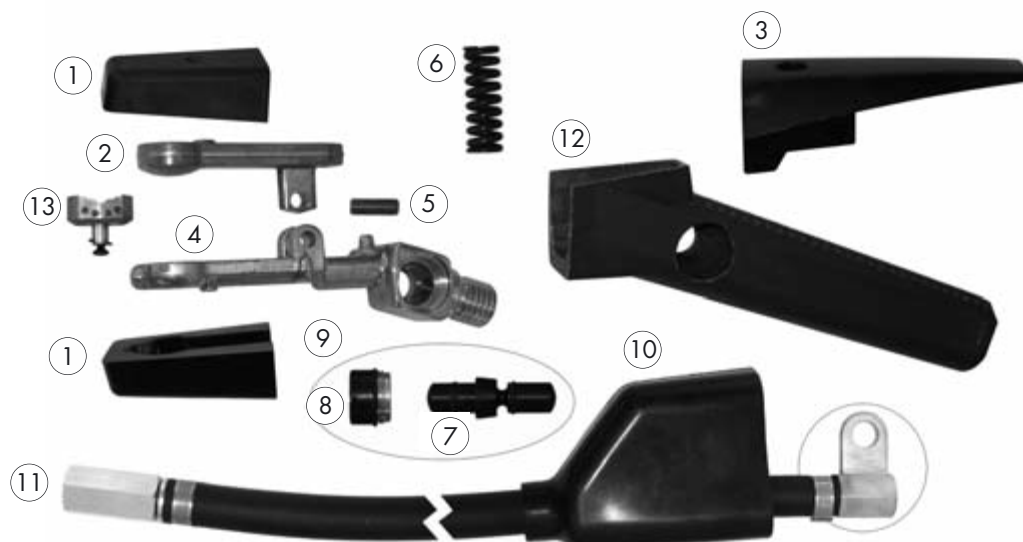
### Caractéristiques techniques selon EN 60 974-11 type B:

#### Torche de gougeage TEAM BINZEL® G 4000

Capacité à 60 %:	max. 1000 A
Pression d'air:	5,6 bar
Débit d'air:	env. 0,79 m <sup>3</sup> /min
Raccordement:	3/8 NPSC
Poids:	1,75 kg (Hauteur de mesure 1m)

# TEAM BINZEL®

## Pièces détachées et pièces d'usure pour torche de gougeage TEAM BINZEL® G4000



Désignation	Rep.	Description	Référence
<b>Torche de gougeage TEAM BINZEL® G 4000</b>		Torche complète avec faisceau (longueur = 2,10 m)	516.0023
<b>Faisceau</b>		Faisceau (longueur = 2,10 m)	516.0025
<b>Pièces d'usure</b>	1	Set d'isolant	516.0027
	2	Levier	516.0028
	3	Isolant de levier	516.0029
	4	Corps de torche	516.0030
	5	Axe	516.0031
	6	Ressort	516.0032
	7	Coulisseau	516.0012
		Coulisseau avec joints	516.0013
		Joint	516.0014
	8	Vanne	516.0015
	9	Vanne complète	516.0016
	10	Housse isolante	516.0017
	11	Raccord	516.0018
	12	Poignée	516.0033
	13	Mors diffuseur	516.0034

Sous réserve de modifications techniques – Notre garantie ne s'applique qu'au matériel d'origine BINZEL®.

### Torche de gougeage TEAM BINZEL® G 4000



# TEAM BINZEL®

BINZEL SOUDAGE  
 BP 98004  
 F-67038 STRASBOURG Cedex 2  
 Tél.: 03 88 76 58 75  
 Fax: 03 88 76 56 54  
 E-mail: binzel.soudage@binzel.fr

[www.binzel.fr](http://www.binzel.fr)